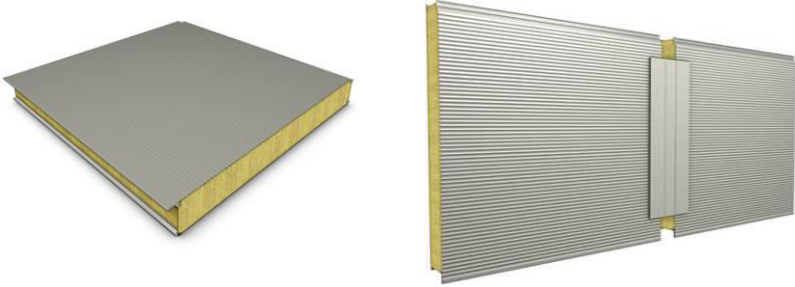


## TAŞYÜNÜ İZOLASYONLU CEPHE PANELLERİ

- Taş yünü cephe panelleri Gizli Vidalı veya Geçme Sistem özelliktedir.Net kaplama eni 1000 mm 'dir. Endüstriyel yapının özelliğine göre yüksek yoğunlukta, kalınlıklarda çatı ve cephe paneli olarak kullanılmaktadır. Isı iletkenlik katsayısı hesap değeri  $\lambda=0,035$  W/mK 'dır.Kullanım sıcaklık dereceleri – 50 / + 750 C aralığındadır.
- Taşyünü Sandwich Paneller TS 14509 ve TS 14501-1 normuna göre A1 yanmaz özelliktedir.Taş Yünü Çatı ve Cephe panelleri ISO 9001:2008 Kalite Güvence Sistemi çerçevesinde üretimi yapılmaktadır. TS 14509 standardına göre Yanma sınıfı A sınıfı olan minimum 100 kg/m<sup>3</sup> yoğunlukta Taş Yünü ile üretim yapılmaktadır.
- Endüstriyel tesislerde yangın riskinin yüksek olduğu bölümlerde Taş Yünü paneller yaygın olarak tavsiye edilmektedir.

### Taş Yünü Çatı ve Cephe Panellerinin tercih edildiği sanayi yapıları;

- 1- Enerji santrallerinde ve yapılarında, Kimyasal madde üreten fabrikalarda (petrol, doğalgaz vb)
- 2- Risk derecesi yüksek endüstriyel inşaatlarda (petrol istasyonları, özel depolar vb.)
- 3- LPG dolun tesisleri, Tuz işleme fabrikaları, Yağ, kimyevi toz ve boya üreten fabrikalar,Cam ve Seramik esaslı ürünler üreten yapılar, Deri ve deri ürünleri işleme tesisleri,Tekstil hammaddesi üreten fabrikalar, Ortalama sıcaklık dereceleri 50 °C üzerinde olan üretim tesisleri, Akustik özelliği önemli olan yapılar (konser salonları, sosyal tesisler vb.)Hava alanları (uçak hangarları vb. askeri yapılarda),Kaynak atölyeleri ve Gemi imalathaneleri (Tersaneler, Liman vb.),Termik etkilerin (sıcaklıkların) yüksek olduğu sanayi yapıları, Tahıl ürünleri imalathaneleri ve depolarında, İç Bölme Duvar Kaplamalarında kullanılmaktadır. Taş yünü cephe panelleri standart yüzey formulu, flat (düz) ve mikro (micro) hadveli olarak üretimi yapılmaktadır.



**Panel kalınlıkları :** 50 – 60 – 80 -100-120 -150 ve 200 mm 'dir.

Taşyünü Yoğunluğu: 100 ve 110 kg/m<sup>3</sup>

Taşyünü Sınıfı : A1 (TS 14501-1)

Net Kaplama eni (alanı) : 1000 mm

Maksimum uzunluk: 14 mt

Üst Metal Kalınlıkları: 0,50 – 0,60 – 0,70 mm

Alt Metal Kalınlıkları: 0,40 - 0,50 – 0,60 – 0,70 mm

Isı iletkenlik Katsayısı (W/m<sup>2</sup>K) :  $\lambda=0,035$  W/mK

Renk: Ral seçenekleri

Yüzey Boya Seçenekleri: POLYESTER, PVC, PVDF, PLASTİSOL

