



KARASU PROJESİ

CEPHE PANELİ YAPILMASI **TEKNİK ŞARTNAMESİ**

2024

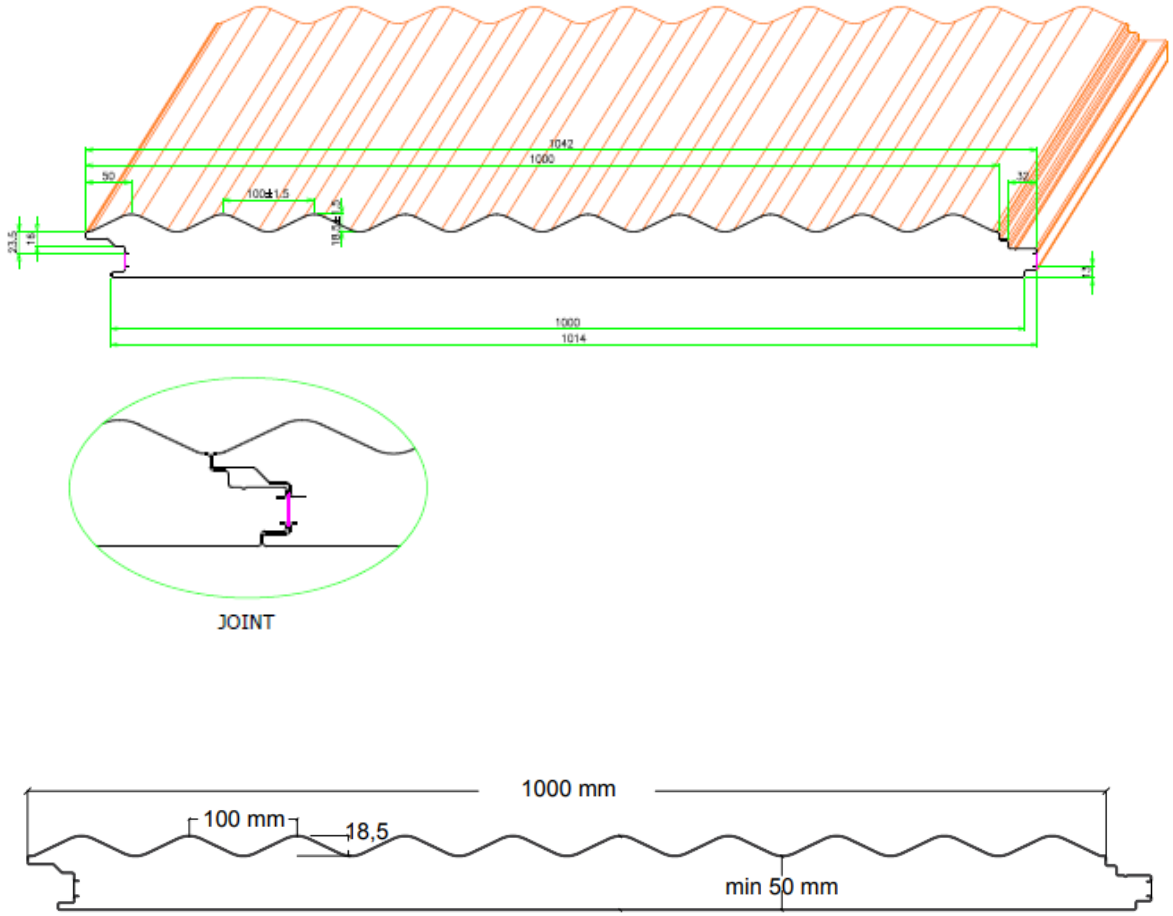
ALTERNATİF 1: TAM SINUS PANEL

ÖBF-002	PANELSAN / Aluform PEKİNTAŞ / TEKİZ-İZOCAM / ASSAN PANEL / TEKNOPANEL POLİÜRETAN İZOLASYONLU GİZLİ VİDALI Sandwich CEPHE paneli yapılıması 0,50/ 50 MM /0,40 mm RAL 9002 (DIŞ METAL)/ 9002 (İÇ METAL) – GİZLİ VİDALI CEPHE PANELİ	
----------------	--	--

GİZLİ VİDALI CEPHE panellerin, Proje ve detayına uygun olarak **50 mm Poliüretan** izolasyonlu, 38-40 kg/m³ yoğunlukta, 14509 normlarına göre B1S0D0 Özellikte, CEPHE panelinin **üst yüzü 0,50 mm kalınlıkta**, 5 mikron astar üzeri, 20 mikron son kat coil coating sistem **Ral 9002** polyester boyalı , alt yüzü 0,40 mm kalınlıkta , 5 mikron astar üzeri, 20 mikron son kat coil coating sistem Ral 9002 polyester boyalı galvaniz sacdır. Çelik cephe aşık profilleri üzerine **POLİÜRETAN** izolasyonlu sandwich panellerin **GİZLİ VİDALAMA SİSTEMİNE UYGUN OLARAK** şartnamesine ve projesine uygun olarak uygulanması , CEPHE çelik aşıklara tespiti, vida+pul ile montajının yapılması , aksesuarların (Damlalık, dış köşe, harpuşa, kapı kenarı, pencere kenarları , özel diğer detay kenar kaplama vb. gibi) inşaat yerindeki yüklemeye, yatay ve düşey taşıma, Nakliye, boşaltma, her türlü malzeme ve zayıtı, işçilik, vinç, araç ve gereç giderleri, müteahhit kârı ve genel giderler dahil çelik aşıklı CEPHE üzerine 1 m² CEPHE PANELİ örtüsü yapılması fiyatı:
DETAY AKSESUAR KALINLIKLARI: 0,60 VEYA 0,70 MM OLACAKTIR.

TAM SİNÜS GİZLİ VİDALI CEPHE PANELİ DIKEY UYGULAMA





TAM SİNUSPANEL TEKNİK ÖZELLİKLER : DIKEY UYGULAMA

ÜST METAL: 0,60 MM RAL 9006-9007- 7016 BOYALI SAC.

5-7 MİKRON ASTAR ÜZERİ + 20 MİKRON Polyester BOYA.

POLIÜRETAN : 5 cm kalınlıkta, 38-40 kg/m³ yoğunlukta.

ALT METAL: 0,40 MM RAL 9002 BOYALI SAC.

5-7 MİKRON ASTAR ÜZERİ + 20 MİKRON Polyester BOYA.

Poliüretan Sınıfı : B1 , PIR (TS 14509) B1S1D0 FM BELGELİ

Net Kaplama eni (alanı) : 1000 mm Isı iletkenlik Katsayısı : $\lambda=0,022$ W/mK

Sertifikalar ve Belgeler: TSE, FM, ISO, ERA, CE

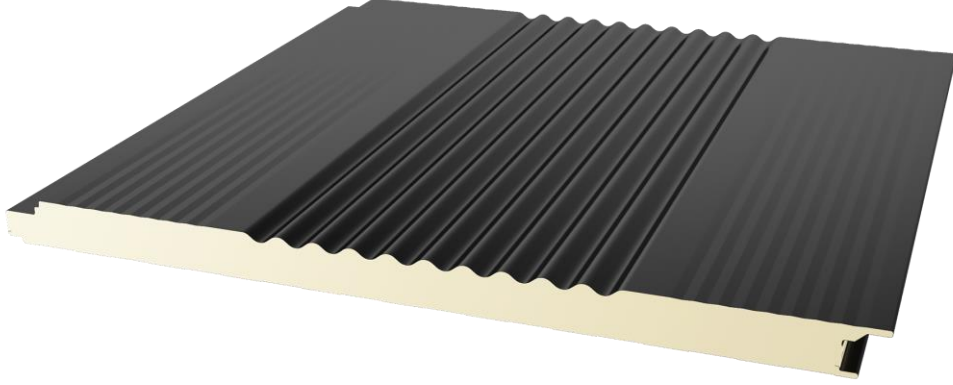
Net Kaplama eni (alanı) : 1000 mm

Isı iletkenlik Katsayısı : $\lambda=0,022$ W/mK

Sertifikalar ve Belgeler: TSE, ISO, ERA, CE

Yatay ve dikey montaja imkân verir. Montaj kolaylığı sağlar.

ALTERNATİF 2: YARI SINUS PANEL



YARI SİNUSPANEL TEKNİK ÖZELLİKLER :

ÜST METAL: 0,60 MM RAL 9006-9007- 7016 BOYALI SAC.

5-7 MİKRON ASTAR ÜZERİ + 20 MİKRON Polyester BOYA.

POLİÜRETAN : 5 cm kalınlıkta, 38-40 kg/m3 yoğunlukta.

ALT METAL: 0,40 MM RAL 9002 BOYALI SAC.

5-7 MİKRON ASTAR ÜZERİ + 20 MİKRON Polyester BOYA.

Poliüretan Sınıfı : B1 , PIR (TS 14509) B1S1D0 FM BELGELİ

Net Kaplama eni (alanı) : 1000 mm Isı iletkenlik Katsayısı : $\lambda=0,022$ W/mK

Sertifikalar ve Belgeler: TSE, FM, ISO, ERA, CE

Net Kaplama eni (alanı) : 1000 mm

Isı iletkenlik Katsayısı : $\lambda=0,022$ W/mK

Sertifikalar ve Belgeler: TSE, ISO, ERA, CE

ALTERNATİF 3: GİZLİ VİDALI 4 G PANEL



GİZLİ VİDALI 4G PANEL TEKNİK ÖZELLİKLER :

ÜST METAL: 0,60 MM RAL 9006-9007- 7016 BOYALI SAC.

5-7 MİKRON ASTAR ÜZERİ + 20 MİKRON Polyester BOYA.

POLİÜRETAN : 5 cm kalınlıkta, 38-40 kg/m³ yoğunlukta.

ALT METAL: 0,40 MM RAL 9002 BOYALI SAC.

5-7 MİKRON ASTAR ÜZERİ + 20 MİKRON Polyester BOYA.

Poliüretan Sınıfı : B1 , PIR (TS 14509) B1S1D0 FM BELGELİ

Net Kaplama eni (alanı) : 1000 mm Isı iletkenlik Katsayısı : $\lambda=0,022$ W/mK

Sertifikalar ve Belgeler: TSE, FM, ISO, ERA, CE

Net Kaplama eni (alanı) : 1000 mm

Isı iletkenlik Katsayısı : $\lambda=0,022$ W/mK

Sertifikalar ve Belgeler: TSE, ISO, ERA, CE