



KARASU PROJESİ

ÇATI PANELİ YAPILMASI TEKNİK ŞARTNAMESİ

2024

ALTERNATIF 1 : STANDAT 5 HADVELİ ÇATI PANELİ FM BELGELİ

ÖBF-001	PANELSAN / Aluform PEKİNTAŞ / TEKİZ-İZOCAM / ASSAN PANEL / TEKNOPANEL POLİÜRETAN İZOLASYONLU Sandwich Çatı paneli yapılıması 0,50/ 50 MM / 0,40 mm RAL 9002 (DIŞ METAL)/ 9002 (İÇ METAL) – 5 HADVELİ ÇATI PANELİ	
----------------	---	--

Çatı panellerin, Proje ve detayına uygun olarak **50 mm Poliüretan** izolasyonlu, 38-40 kg/m³ yoğunlukta, 14509 normlarına göre B1S0D0 Özellikte, 5 hadveli çatı panelinin **üst yüzü 0,50 mm kalınlıkta**, 5 mikron astar üzeri, 20 mikron son kat coil coating sistem **Ral 9002** polyester boyalı , alt yüzü 0,40 mm kalınlıkta , 5 mikron astar üzeri, 20 mikron son kat coil coating sistem Ral 9002 polyester boyalı galvaniz sacdır. Mevcut çelik aşıklı çatı üzerine **POLİÜRETAN** izolasyonlu sandwich prefabrik panellerin birbiri üzerine şartnamesine ve projesine uygun olarak bindirilmesi, aşıklara tespiti, vida+semer+pul ile montajının yapılması , aksesuarların (üst mahya, alt mahya, saçak altı, duvar dibi, kenar kaplama vb. gibi) inşaat yerindeki yükleme, yatay ve düşey taşıma, boşaltma, her türlü malzeme ve zayıtı, işçilik, vinç, araç ve gereç giderleri, müteahhit kârı ve genel giderler dahil çelik aşıklı çatı üzerine 1 m² çatı örtüsü yapılması fiyatı:

DETAY AKSESUAR KALINLIKLARI: 0,60 VEYA 0,70 MM OLACAKTIR.

ÜST METAL: 5 Hadveli , 0,50 MM **RAL 9002** BOYALI SAC.

5-7 MİKRON ASTAR ÜZERİ + 20 MİKRON Polyester BOYA.

POLİÜRETAN : 5 cm kalınlıkta, 38-40 kg/m³ yoğunlukta.

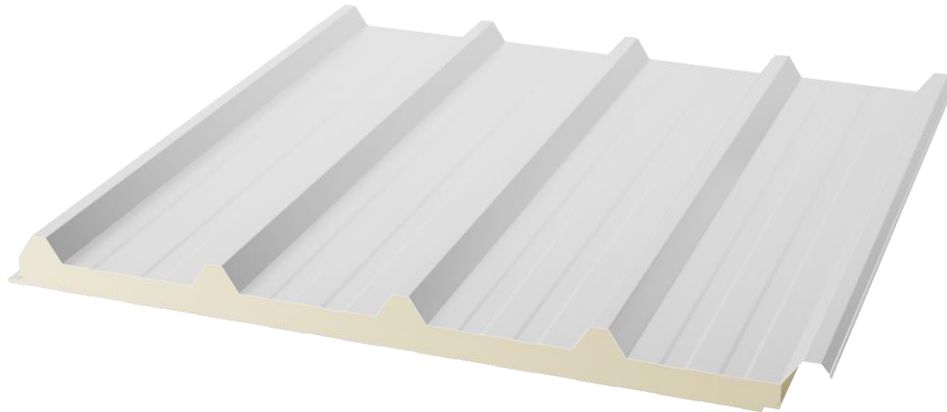
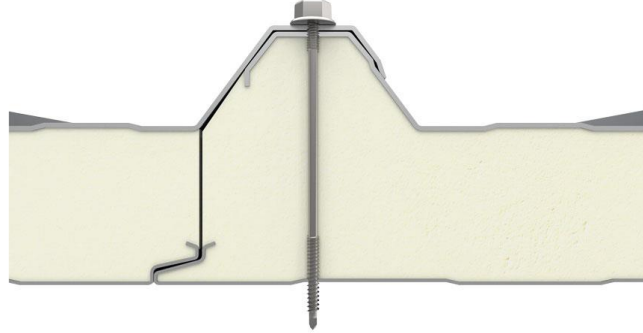
ALT METAL: 0,40 MM **RAL 9002** BOYALI SAC.

5-7 MİKRON ASTAR ÜZERİ + 20 MİKRON Polyester BOYA.

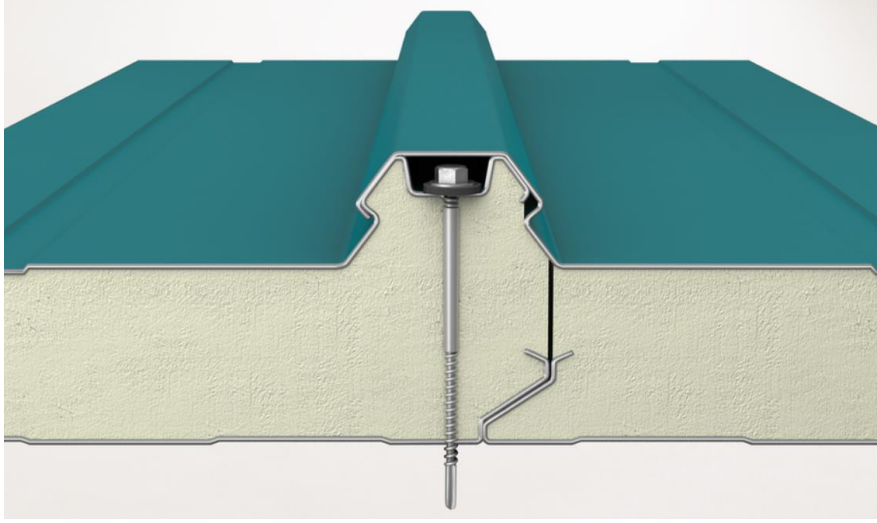
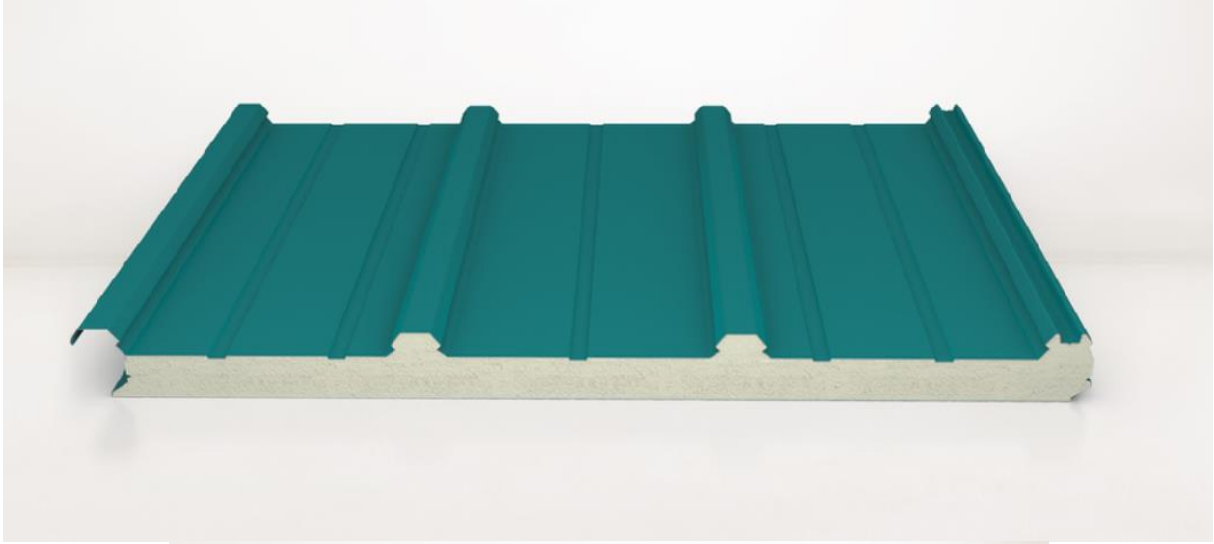
Poliüretan Sınıfı : B1 , PIR (TS 14509) B1S1D0 FM BELGELİ

Net Kaplama eni (alanı) : 1000 mm Isı iletkenlik Katsayısı : $\lambda=0,022$ W/mK

Sertifikalar ve Belgeler: TSE, FM, ISO, ERA, CE



ALTERNATIF 2 : SOLAR PANEL UYUMLU CATI PANELI 4 HADVELI FM BELGELI



ÜST METAL: 4 Hadveli , 0,50 MM **RAL 9002** BOYALI SAC.

5-7 MİKRON ASTAR ÜZERİ + 20 MİKRON Polyester BOYA.

POLIÜRETAN : 5 cm kalınlıkta, 38-40 kg/m³ yoğunlukta.

ALT METAL: 0,40 MM **RAL 9002** BOYALI SAC.

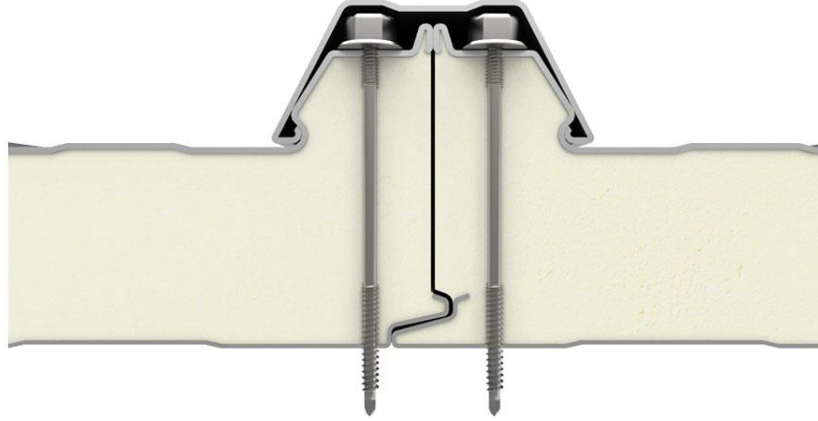
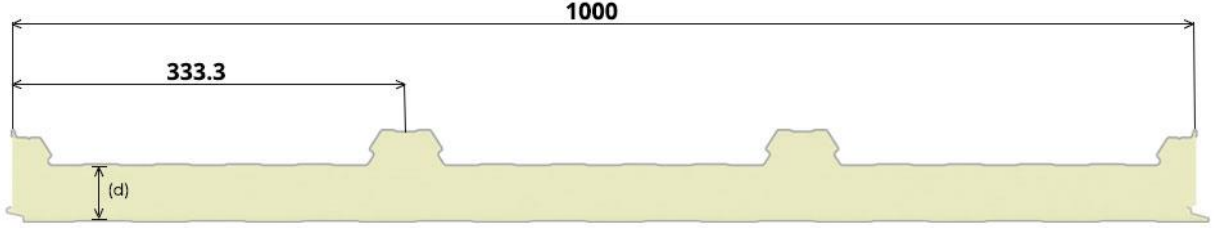
5-7 MİKRON ASTAR ÜZERİ + 20 MİKRON Polyester BOYA.

Poliüretan Sınıfı : B1 , PIR (TS 14509) B1S1D0 FM BELGELI

Net Kaplama eni (alanı) : 1000 mm Isı iletkenlik Katsayısı : $\lambda=0,022$ W/mK

Sertifikalar ve Belgeler: TSE, FM, ISO, ERA, CE

ALTERNATIF 3 : KEPLI PANEL CATI PANELI 4 HADVELI FM BELGELI



ÜST METAL: 4 Hadveli , 0,50 MM **RAL 9002** BOYALI SAC.
5-7 MİKRON ASTAR ÜZERİ + 20 MİKRON Polyester BOYA.
POLİÜRETAN : 5 cm kalınlıkta, 38-40 kg/m³ yoğunlukta.
ALT METAL: 0,40 MM **RAL 9002** BOYALI SAC.
5-7 MİKRON ASTAR ÜZERİ + 20 MİKRON Polyester BOYA.
Poliüretan Sınıfı : B1 , PIR (TS 14509) B1S1D0 FM BELGELI
Net Kaplama eni (alanı) : 1000 mm Isı iletkenlik Katsayısı : $\lambda=0,022$ W/mK
Sertifika ve Belgeler: TSE, FM, ISO, ERA, CE